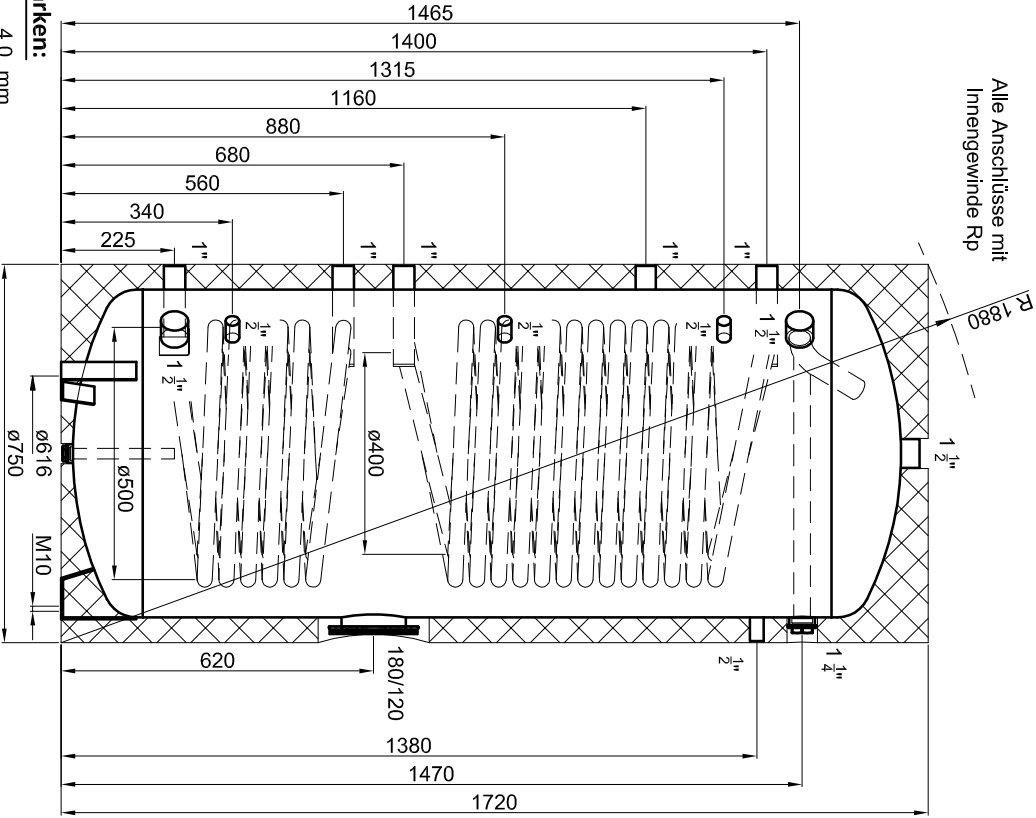
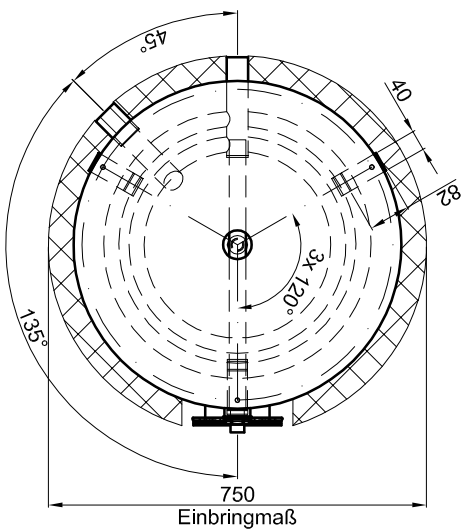


Technische Änderungen im Zuge der Weiterentwicklung vorbehalten.
Maßangaben können eine Toleranz von +/- 5 mm aufweisen!

Materialstärken:
Mantelblech: 4,0 mm
Klöpferböden: 4,0 mm
Materialstärken sind nicht dargestellt!



PU-Hartschaum
fest aufgeschäumt



Betriebsangaben:

Behälter:
Nennvolumen:
zulässiger Druck (rs):
Prüfdruck (pT):
zulässige Temperatur (rs):
zulässiges Medium:
Gewicht:
Korrosionsschutz:

450 l
10,0 bar
15,0 bar
0 - 95 °C
Trinkwasser
231 kg
S235JR+AR
außen beschichtet

Glattrohr-Wärmetauscher unten:
Übertragungsfläche:
Inhalt:
zulässiger Druck (rs):
zulässige Temperatur (rs):
zulässiges Medium:
Werkstoff:

Glattrohr-Wärmetauscher oben:
Übertragungsfläche:
Inhalt:
zulässiger Druck (rs):
zulässige Temperatur (rs):
zulässiges Medium:
Werkstoff:

TWL-Technologie GmbH
Im Gewerbegebiet 2 - 12
D-92271 Freihung
www.twl-technologie.de

Gezeichnet: Julian Klier	Datum: 01.02.2018	Maßstab: M 1:15
Emailierter Hochleistungs-Solarspeicher Typ SWP-2 500		
Art-Nr. SWP2.0500		