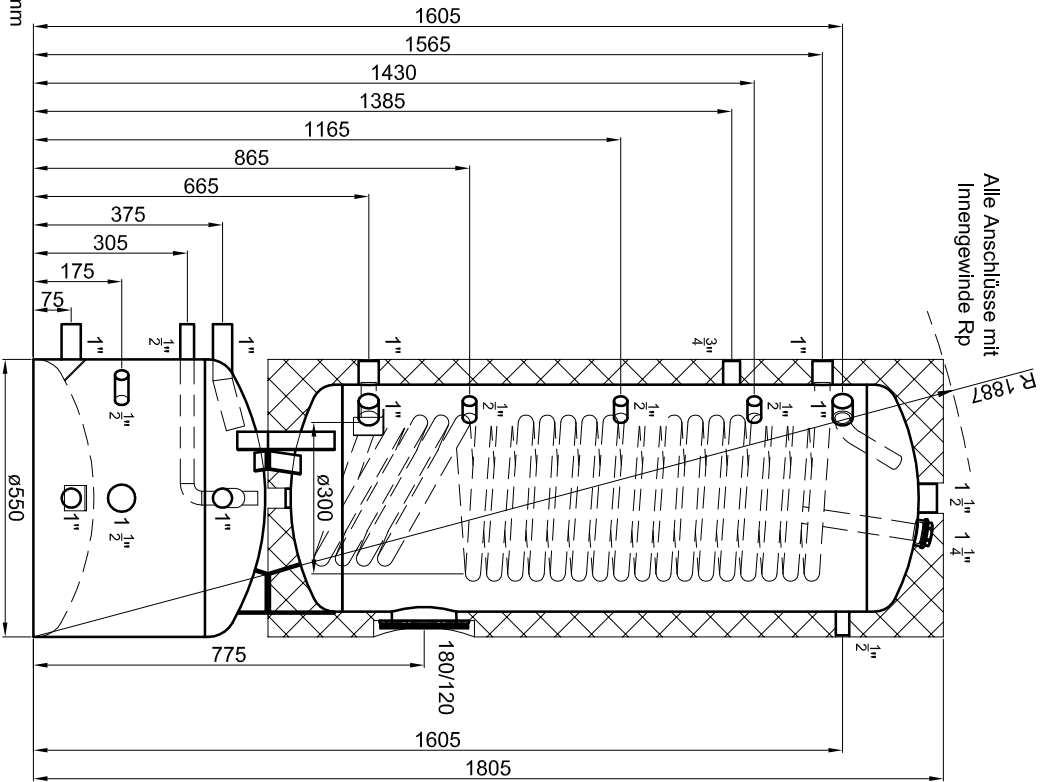
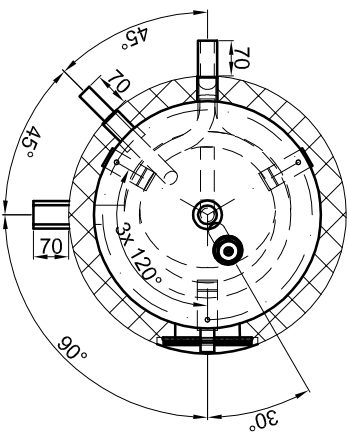


Technische Änderungen im Zuge der Weiterentwicklung vorbehalten.  
Maßangaben können eine Toleranz von +/- 5 mm aufweisen!



**Materialstärken:**  
Mantelblech (Pufferteil): 2,5 mm  
Klöpferböden (Pufferteil): 3,0 mm  
Mantelblech (Trinkwasserteil): 3,0 mm  
Klöpferböden (Trinkwasserteil): 4,0 mm

PU-Hartschaum  
fest aufgeschäumt



**Betriebsangaben:**

**Pufferteil:**

Nennvolumen: 79 l  
zulässiger Druck (pS): 4,5 bar  
Prüfdruck (pPT): 6,0 bar  
zulässige Temperatur (tS): 0 - 95 °C  
zulässiges Medium: Wasser  
Gewicht: 30 kg  
Werkstoff: S235JR+AR  
Korrosionsschutz: innen roh, außen beschichtet

**Trinkwasserteil:**

Nennvolumen: 179 l  
zulässiger Druck (pS): 10,0 bar  
Prüfdruck (pPT): 15,0 bar  
zulässige Temperatur (tS): 0 - 95 °C  
zulässiges Medium: Trinkwasser  
Gewicht: 97 kg  
Werkstoff: S235JR+AR  
Korrosionsschutz: innen emaillet, außen beschichtet

**Glattrohr-Wärmetauscher:**

Übertragungsfläche: 2,0 m<sup>2</sup>  
Inhalt: 11,1 l  
zulässiger Druck (pS): 16,0 bar  
zulässige Temperatur (tS): 0 - 110 °C  
zulässiges Medium: Wasser/Glykol  
Werkstoff: S235JR+AR

TWL-Technologie GmbH  
Im Gewerbegebiet 2 - 12  
D-92271 Freihung  
www.twl-technologie.de

Gezeichnet: Julian Klier	Datum: 01.09.2016	Maßstab: M 1:15
<b>Effizienz-Kombispeicher Typ EKS 200/80</b>		
Art-Nr. EKS.200-80		