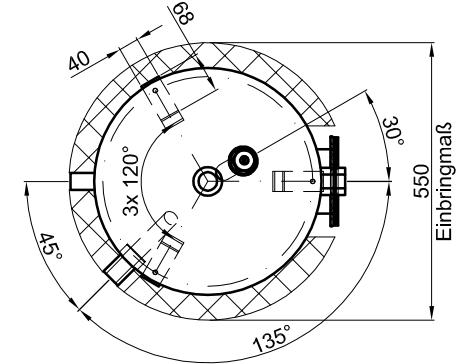
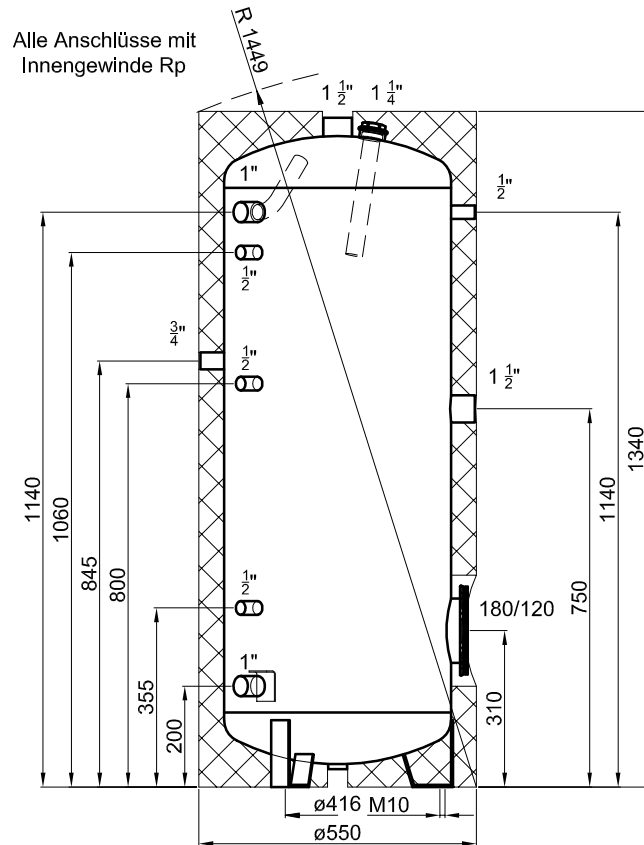


Technische Änderungen im Zuge der Weiterentwicklung vorbehalten.
Maßangaben können eine Toleranz von +/- 5 mm aufweisen!



Materialstärken:

Mantelblech: 3,0 mm
 Klöpperböden: 4,0 mm

Materialstärken sind nicht dargestellt!

PU-Hartschaum
 fest aufgeschäumt



Betriebsangaben:

Behälter:

Nennvolumen: 183 l
 zulässiger Druck (PS): 10,0 bar
 Prüfdruck (PT): 15,0 bar
 zulässige Temperatur (TS): 0 - 95 °C
 zulässiges Medium: Trinkwasser
 Gewicht: 66 kg
 Werkstoff: S235JR+AR
 Korrosionsschutz: innen emailliert,
 außen beschichtet

TWL-Technologie GmbH
 Im Gewerbegebiet 2 - 12
 D-92271 Freihung
 www.twl-technologie.de

Gezeichnet:
 Julian Klier

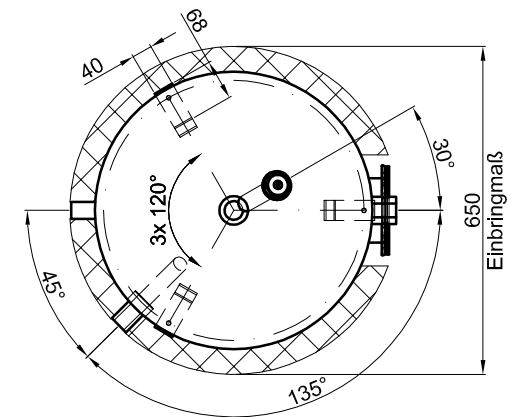
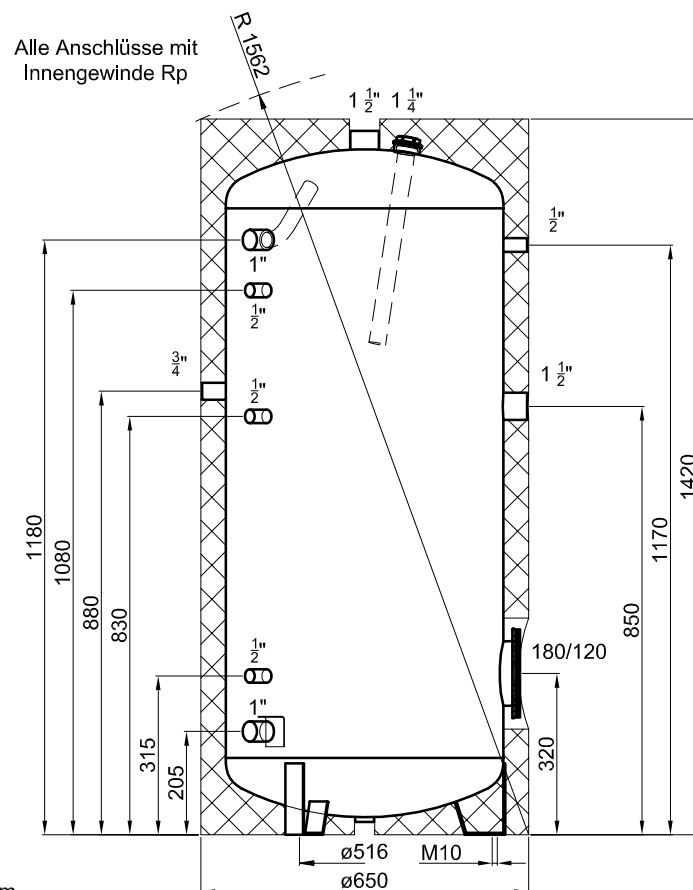
Datum:
 26.09.2015

Maßstab:
 M 1:15

Emaillierter Pufferspeicher Typ SP 200

Art-Nr. SP.0200

Technische Änderungen im Zuge der Weiterentwicklung vorbehalten.
Maßangaben können eine Toleranz von +/- 5 mm aufweisen!



Betriebsangaben:

Behälter:

Nennvolumen:	290 l
zulässiger Druck (PS):	10,0 bar
Prüfdruck (PT):	15,0 bar
zulässige Temperatur (TS):	0 - 95 °C
zulässiges Medium:	Trinkwasser
Gewicht:	87 kg
Werkstoff:	S235JR+AR
Korrosionsschutz:	innen emailliert, außen beschichtet

Materialstärken:

Mantelblech: 3,0 mm
Klöpferböden: 4,0 mm

Materialstärken sind nicht dargestellt!

PU-Hartschaum
fest aufgeschäumt



TWL-Technologie GmbH
Im Gewerbegebiet 2 - 12
D-92271 Freihung
www.twl-technologie.de

Gezeichnet:
Julian Klier

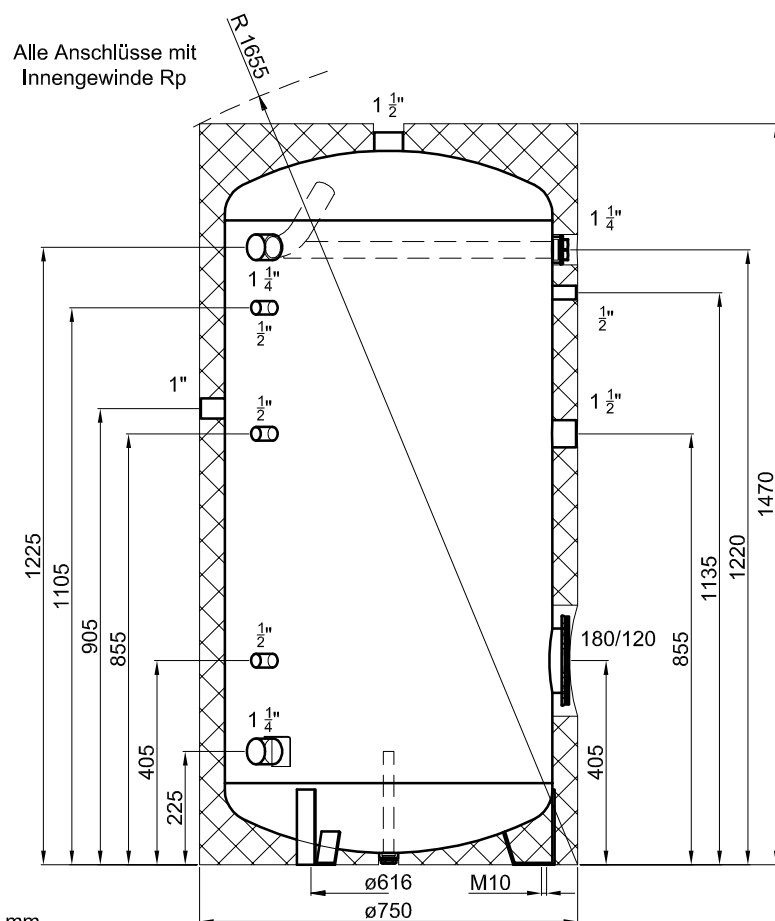
Datum:
26.09.2015

Maßstab:
M 1:15

Emaillierter Pufferspeicher Typ SP 300

Art-Nr. SP.0300

**Technische Änderungen im Zuge der Weiterentwicklung vorbehalten.
Maßangaben können eine Toleranz von +/- 5 mm aufweisen!**

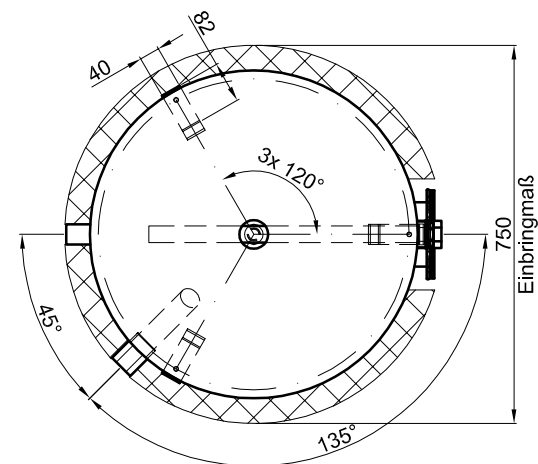


Materialstärken:

Mantelblech: 4,0 mm
 Klöpperböden: 4,0 mm

Materialstärken sind nicht dargestellt!

PU-Hartschaum
fest aufgeschäumt



Betriebsangaben:

Behälter:

Nennvolumen:	399	l
zulässiger Druck (PS):	10,0	bar
Prüfdruck (PT):	15,0	bar
zulässige Temperatur (TS):	0 - 95	°C
zulässiges Medium:	Trinkwasser	
Gewicht:	125	kg
Werkstoff:	S235JR+AR	
Korrosionsschutz:	innen emailliert, außen beschichtet	

TWL-Technologie GmbH
Im Gewerbegebiet 2 - 12
D-92271 Freihung
www.twl-technologie.de

Gezeichnet:
Julian Klier

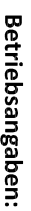
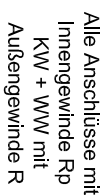
Datum:	26.09.2015
--------	------------

Maßstab:
M 1:15

Emaillierter Pufferspeicher Typ SP 400

Art-Nr. SP.0400

Art-Nr. SP.0500



Behälter:

Nennvolumen:	800 l
zulässiger Druck (PS):	10,0 bar
Prüfdruck (PR):	15,0 bar
zulässige Temperatur (TS):	0 - 95 °C
zulässiges Medium:	Trinkwasser
Gewicht:	185 kg
Werkstoff:	S235JR+AR
Korrosionsschutz:	innen emaillet, außen beschichtet

innen emailliert,
außen beschichtet

Materialstärken:

Mantelblech:	4,0 mm
Klöpferböden:	5,0 mm

Materialstärken sind nicht dargestellt!

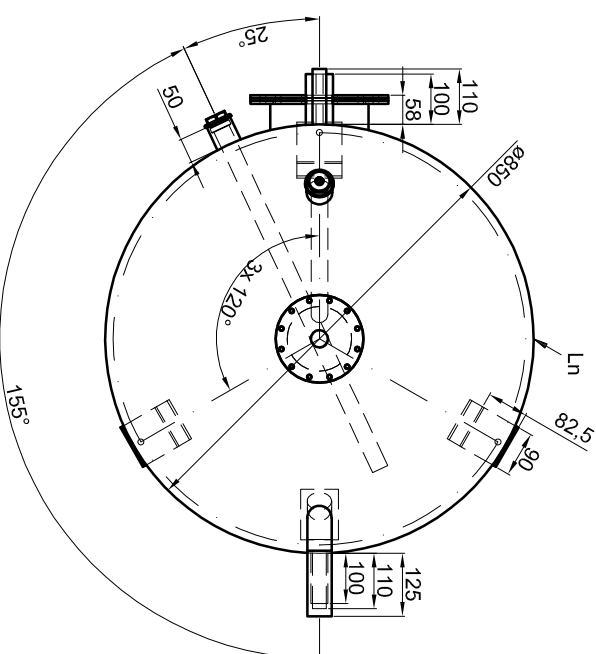
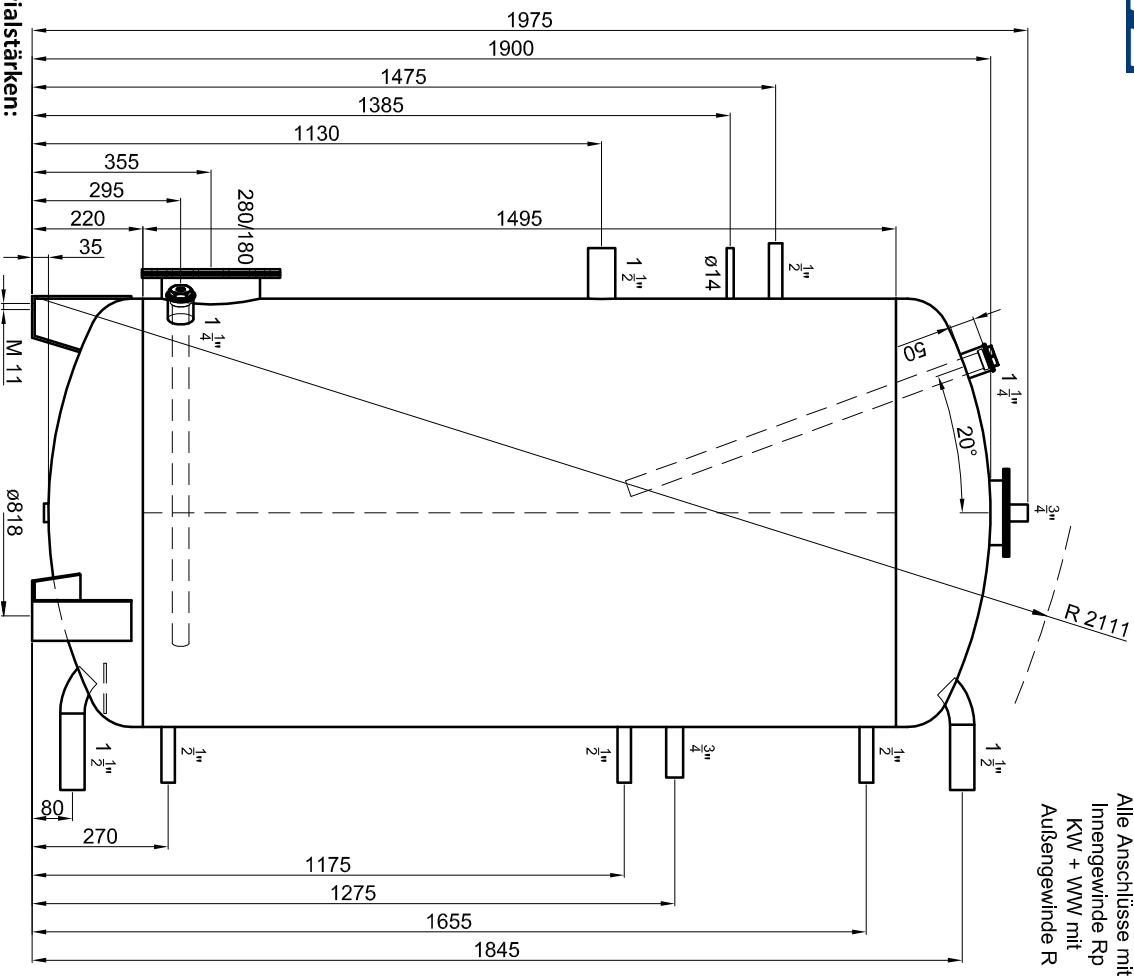
TWL-Technologie GmbH
 Im Gewerbegebiet 2 - 12
 D-92271 Freihung
www.twl-technologie.de

Art-Nr. SP.0800

Emallierter Pufferspeicher Typ SP 800

Gezeichnet:	Datum:	Maßstab:
Julian Klier	01.09.2016	M 1:15

Technische Änderungen im Zuge der Weiterentwicklung vorbehalten.
Maßangaben können eine Toleranz von +/- 5 mm aufweisen!



Betriebsangaben:

Behälter:	971 l
Nennvolumen:	10,0 bar
zulässiger Druck (PS):	15,0 bar
Prüfdruck (PT):	0 - 95 °C
zulässige Temperatur (TS):	Trinkwasser
zulässiges Medium:	212 kg
Gewicht:	S235JR+AR
Werkstoff:	innen emailliert,
Korrosionsschutz:	außen beschichtet

TWL-Technologie GmbH
Im Gewerbegebiet 2 - 12
D-92271 Freihung
www.twl-technologie.de

Gezeichnet: Julian Klier

Datum: 01.09.2016

Maßstab: M 1:15

Emailierter Pufferspeicher Typ SP 1000

Art-Nr. SP.1000