

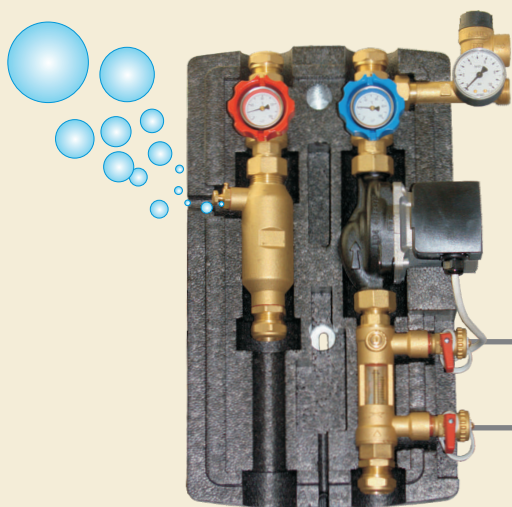
# Befüll-Spülstation



Für die Inbetriebnahme und Wartung von geschlossenen Systemen wie Solaranlagen, Fußboden- und Wandheizungen.

## Die Spülstation besteht aus den folgenden Komponenten:

- Stahlwagen Pulver beschichtet mit stabilen Kunststoffrädern,
- Starke, effektive Pumpe mit Ein- und Ausschalter
- Polyethylen-Tank 30 l mit Ansaugsieb,
- Schlauchanschlussleitungen aus druckfestem, transparenten schlauch, Vor- und Rücklauf zur Sichtkontrolle.
- Kugelabsperrhähne an Anschlussschläuchen



## Inbetriebnahme:

Da die Pumpe nicht selbstansaugend ist, muss sie vor der Erstinbetriebnahme mit Flüssigkeit gefüllt werden. Dies erfolgt durch das Befüllen des Spülbehälters oder am Pumpenbefüllnippel.

Im Falle das die Pumpe Luft eingefangen hat, mit den oben genannten Nippel entlüften. Vor der Inbetriebnahme sind alle Schlauchschellen und Anschlüssen nochmals zu prüfen. (jede Befüllstation ist Werkseitig druckgeprüft)

**Abmessungen (HxBxT):**

900 x 430 x 600 mm

**Gewicht unbefüllt:**

20 kg

**Behälterinhalt:**

30 Liter

**Förderstrom:**

Max. 63 l/min

**Förderhöhe:**

48 m

**Pumpenleistung:**

230 V, 1200 W

**Kugelabsperrhähne:**

3/4"

**Rückschlagventil:**

1/2"

**Entleerungshahn:**

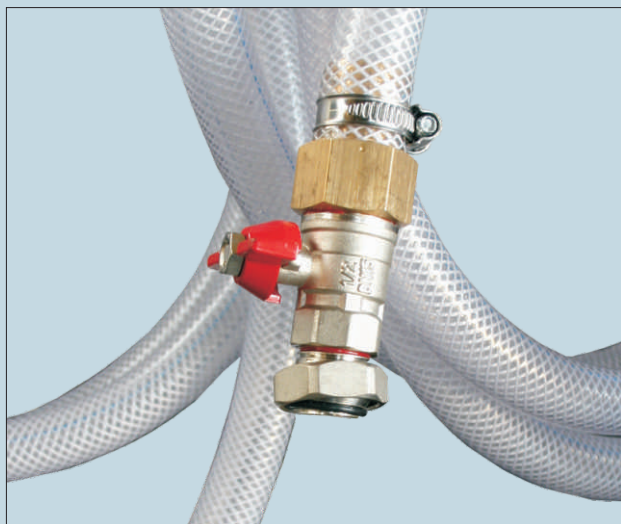
1/2"

**Fördermedien:**

Wasser oder Glykolegemische

**Mediumtemperatur:**

max. 35 °C

**Achtung!!!**

Solaranlagen nicht bei Sonneneinstrahlung befüllen. Es können Temperaturen von über 100°C im Solarkreislauf entstehen, diese würden zu Schäden führen. (keine Garantieansprüche)